



Plan de Déplacements Entreprise du CEA/Saclay

2^{ème} rencontre du réseau Agenda 21
ECOMOBILITÉ EN ESSONNE

Vendredi 5 novembre 2010

**Climat et
environnement**



**Sciences
de la matière**



**Recherche
technologique**



Enseignement



**Recherche
nucléaire**



**Sciences
du vivant**

Le CEA SACLAY

> De la recherche à l'industrie



Pourquoi un PDE au CEA/SACLAY ?

Une action qui s'inscrit dans une démarche de **Développement Durable...**

Réduire l'impact environnemental

Améliorer les conditions de déplacement

Maîtriser les coûts de transport

Réduire la densité du trafic

Améliorer la sécurité



Autres éléments de contexte

Le développement
du Plateau de Saclay

Plan Campus

23 acteurs s'engagent



Une nouvelle
Réglementation

Plan Protection Atmosphère



Arrêté interpréfectoral
2008-N°1926-1 du 30/10/08

L'organisation

Relations externes

STIF

OIN

CAPS

ADEME

ATPS

...

Echanges internes

Gr. Développement
Durable

Commission
Transport

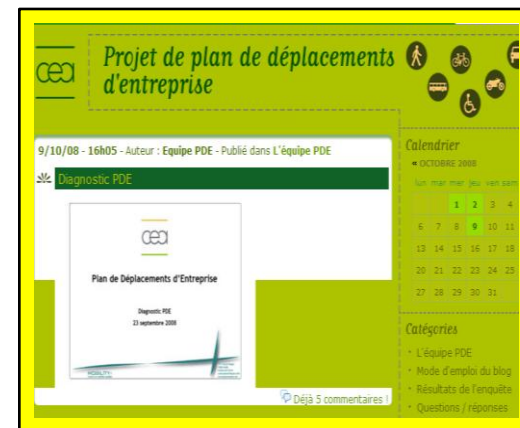
Salariés
(enquête, blog,...)

Ateliers PDE

Comité de pilotage

Equipe
projet

Bureau
d'étude



L'enquête

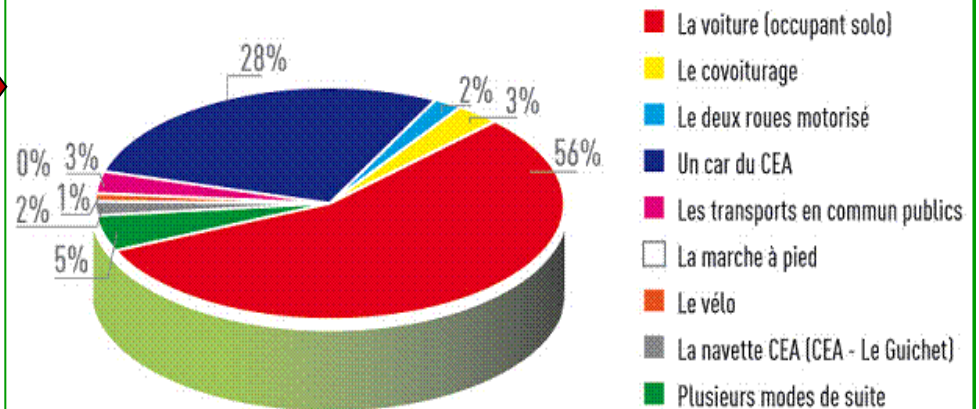
ENQUETE Salariés et Visiteurs

Du 22 mai au 13 juin 2008

RESULTAT
Taux de participation
66%

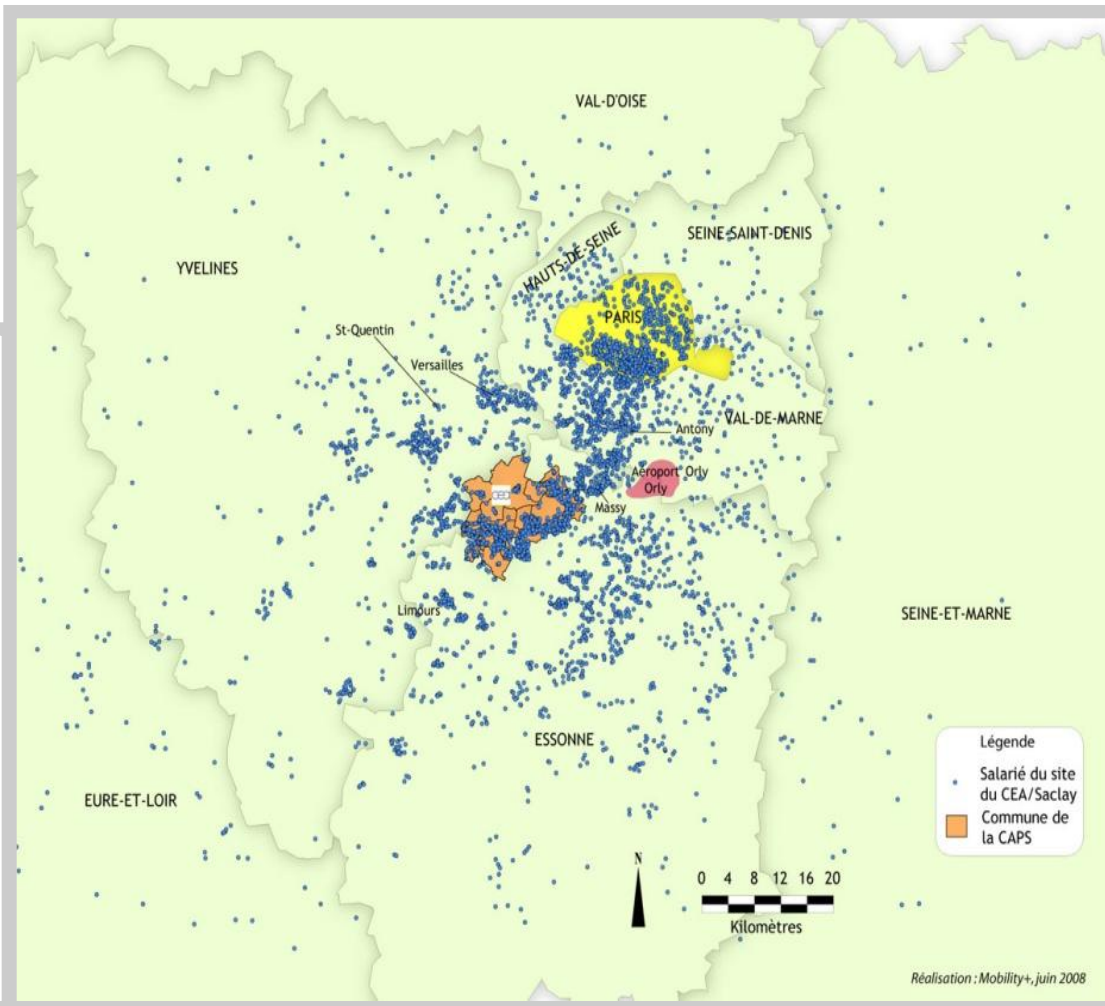
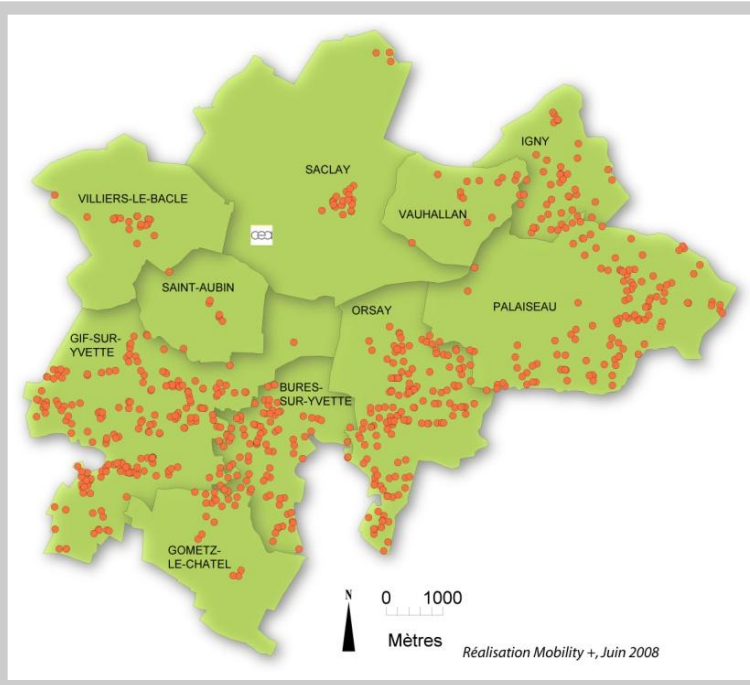


Modes de déplacement pour les trajets domicile-travail, le matin :



Le diagnostic : La domiciliation des salariés

**5170 salariés
géo référencés**
4538 salariés CEA (88%)
632 salariés d'entreprises (12%)



Le diagnostic : L'offre de transport

Les axes routiers



L'offre circulation douce...

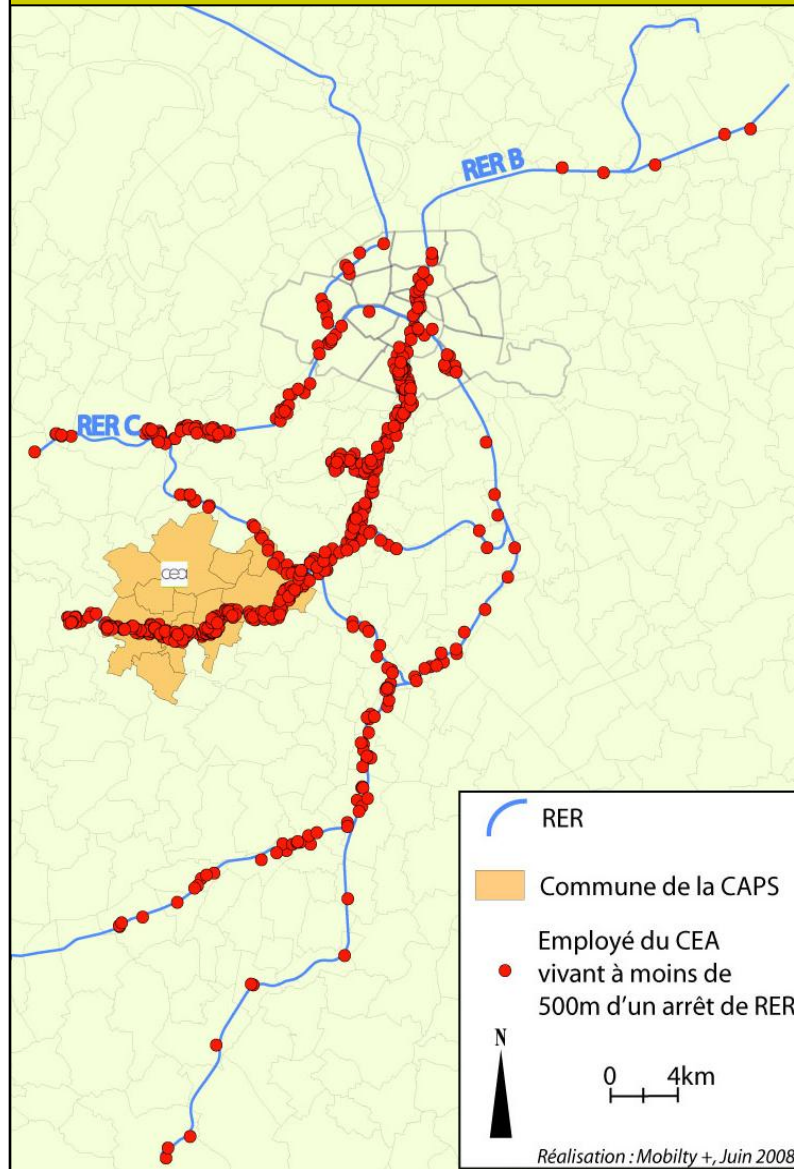


L'offre transport en commun

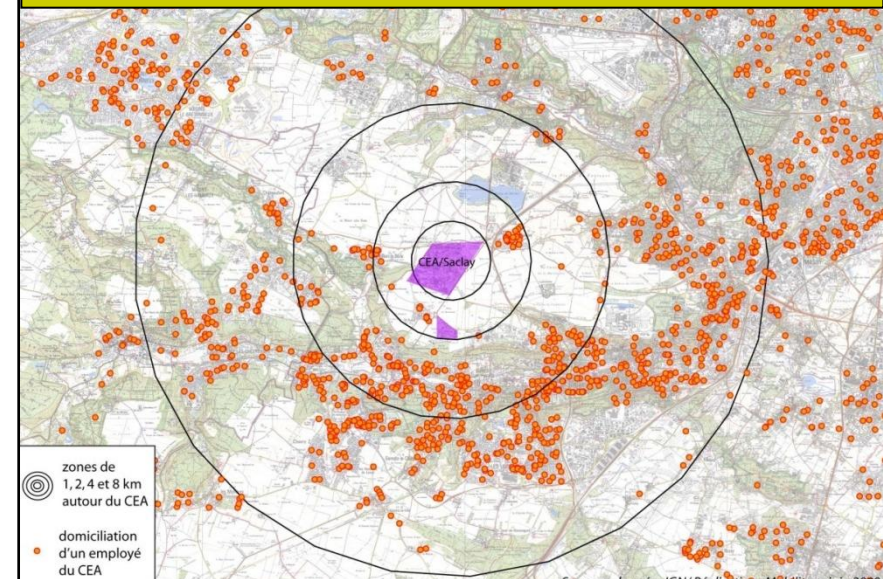


Le diagnostic : Les potentiels «modes alternatifs»

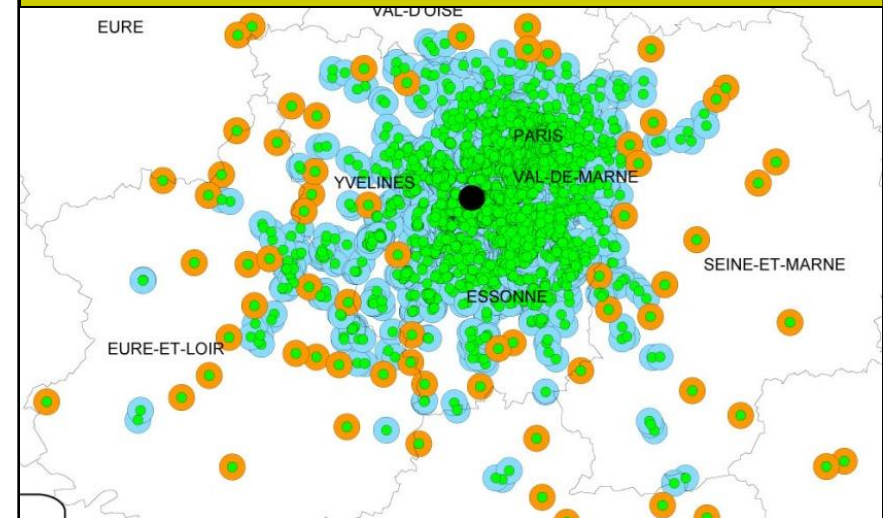
RER 15% à 500 m



MODES DOUX 8% à 4 kms

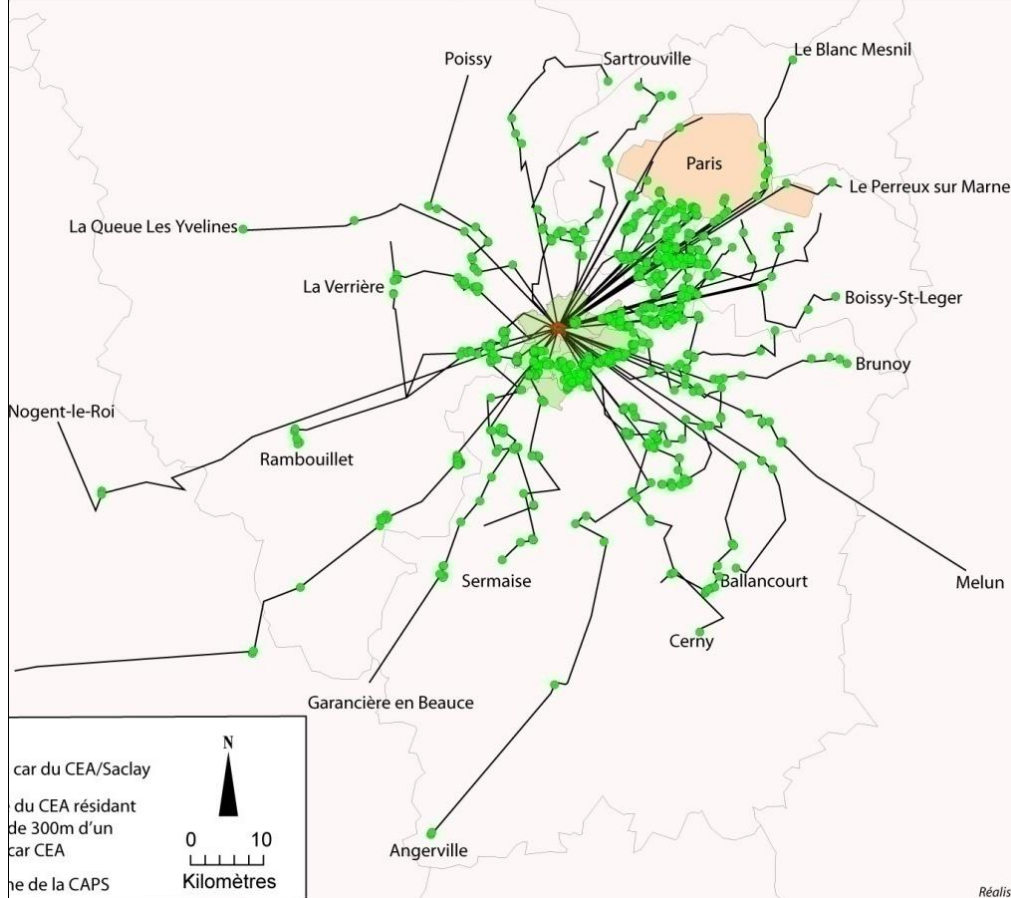


COVOITURAGE 98%



Le diagnostic : Le potentiel des cars CEA

CARS CEA (22% à 300 m – 42% à 500 m)



Gare routière CEA Saclay



Navette CEA - Gare RER B Le guichet



Le plan de mesures

Les objectifs

- l'usage des modes alternatifs : 44% à 60% en 5 ans (Domicile-travail)
- l'impact carbone : 50% en 5 ans (Déplacements professionnels)



Les thématiques d'actions

- ✓ Communication
- ✓ Transports en commun
- ✓ Modes doux
- ✓ Cars du CEA
- ✓ Covoiturage
- ✓ Véhicules de service
- ✓ Autres actions : Visioconférence, ...

La communication

❑ Communiquer sur l'offre de transport

- Page intranet sur le PDE





❑ Constituer des réseaux de référents

- Réseau de cyclistes : 1 réunion le 18/06/09
- Réseau de covoitureurs
- Réseau des utilisateurs des transports en commun



❑ Organiser des évènements autour du PDE

-  • Journées Développement Durable (2008)
- Journées Découvertes TCSP (2009)
- Journées Développement Durable (2010)
-  • Un tour du centre à vélo (2010)



❑ Créer une maison des transports sur le Plateau de Saclay

Une première sensibilisation

CEA Centre de Saclay

Plan de déplacements d'entreprise On a tous à y gagner !

Le centre CEA de Saclay s'est engagé dans l'élaboration d'un Plan de déplacements d'entreprise (PDE) avant même que cette disposition ne soit obligatoire.



Le budget transport d'un salarié est beaucoup plus élevé s'il utilise une voiture plutôt que les transports en commun.

Un PDE, c'est quoi ?

C'est le fruit d'une démarche qui consiste à aborder les problématiques afférentes à tous les déplacements liés à l'entreprise, qu'ils concernent salariés, fournisseurs, entreprises extérieures, visiteurs, etc.

Un PDE s'inscrit dans des enjeux globaux : changement climatique, réduction des polluants et des nuisances, diminution de la dépense énergétique, amélioration de la santé publique, diminution de la saturation de l'espace collectif, amélioration de la sécurité routière.

Un PDE, pour quoi ?

- Adapter au mieux le plan de transport ;
- Favoriser les modes de transports alternatifs à la voiture individuelle (transports collectifs, vélo, marche à pied, covoiturage ...);
- Faciliter et sécuriser les déplacements ;
- Améliorer l'accessibilité du site ;
- Maîtriser et optimiser les coûts liés aux déplacements, tant pour l'employeur que pour les salariés.

Participez ! Le PDE s'inscrit dans une démarche d'appels à contributions, d'information et de communication. Citons notamment : l'enquête sur vos déplacements ; la mise en ligne d'infos sur l'intranet Saclay ; l'organisation de réunions d'information et de débat ; l'organisation « d'ateliers PDE » ; les échanges en commission transport, en COMET, en réunion des délégués du personnel, etc.

Votre intérêt et votre participation sont les plus sûrs moyens d'élaborer un plan adapté que chacun pourra s'approprier.

Un Blog est à votre disposition sur l'intranet Saclay.



Les journées Développement Durable du 20 au 24 oct. 2008

Une conférence sur le PDE

Des stands :

La CAPS

L'Espace Mobilité Electrique



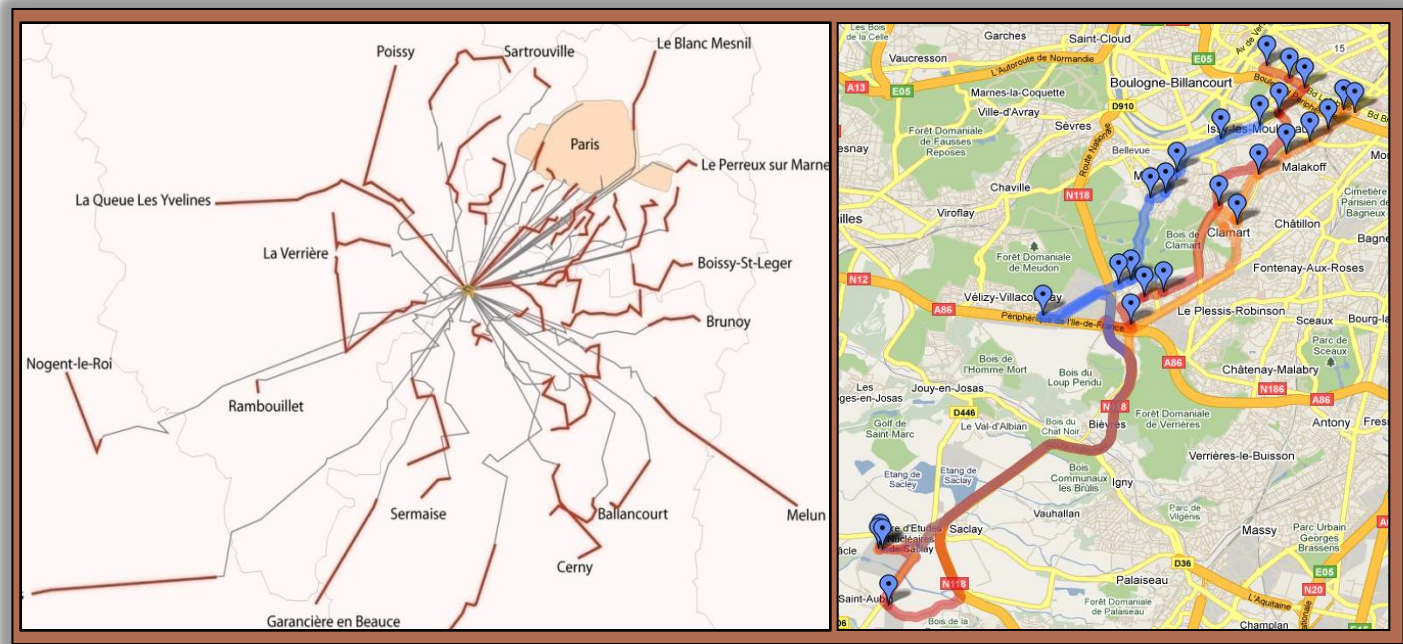
Un tour du centre à vélo le 4 juin 2010



Cars CEA : l'enjeu de la réorganisation

- ❑ **Adapter le plan de transport à l'évolution des besoins**
 - Augmenter le taux de fréquentation des cars
 - Rationaliser les itinéraires
 - Etablir une complémentarité avec le réseau des bus publics

ACTIONS



- ❑ **Mutualiser les moyens de transport**
 - Offre de la navette CEA-Le Guichet aux salariés du synchrotron SOLEIL (2009)

Les transports en commun

❑ Améliorer l'accessibilité du centre en transport en commun

Les bus concernés :

- 91-06
- 91-08
- 39-04
- 269-02 : ↗ de l'offre (jan. 2010)



ACTIONS

Un processus de concertation est mis en place avec les autorités organisatrices des transports :



❑ Améliorer le remboursement des titres de transport

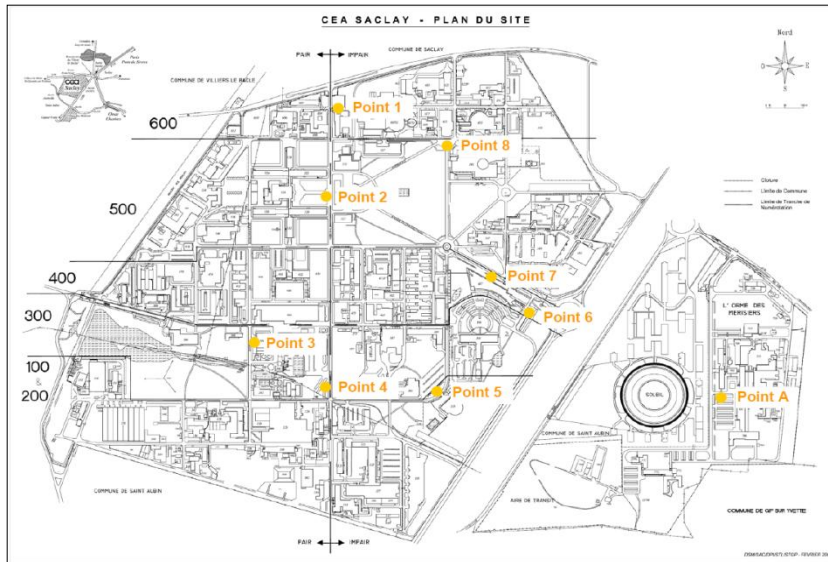


Le covoiturage



- Développer un site internet
- Créer des points de RDV

ACTIONS



cea Covoiturage CEA SACLAY

Editorial
 Bienvenue sur le nouveau site de covoiturage du centre CEA de Saclay. Ce site de covoiturage est mis en place dans le but de faciliter la mise en relation et la pratique du covoiturage entre votre domicile et le centre CEA. En complément à ce site, des points de rendez-vous vont être créés prochainement en différents endroits du centre pour vous aider à organiser les départs ([Plan des points de rendez-vous](#)).
 Après une période de mise en route, nous vous inviterons à faire part de vos remarques et suggestions afin d'améliorer et de faciliter encore le recours au covoiturage.
 Bon covoiturage,
 L'équipe projet PDE.

Recherche rapide
 Saisissez le nom d'une ville, son code postal ou le numéro d'un département.
 Départ :
 - Sélectionnez un site -
 Arrivée :
 - Sélectionnez un site -
[Recherche avancée](#)

Navigation
 → ACCUEIL
 → S'INSCRIRE
 → S'IDENTIFIER
 → RECHERCHE DE TRAJET
 → AVANTAGES
 → CHARTRE D'UTILISATION
 → CALCULETTE ÉCOLO
 → COMMENT ÇA MARCHE ?
 → CONTACT

Derniers trajets
 Voici les dernières annonces de covoiturage ajoutées

→ SITE GENEVEVE DES BOIS	→ SACLAY
→ CLERMONT FERRAND	→ ORSAY
→ ORSAY	→ CLERMONT FERRAND
→ GF SUR YVETTE	→ ORSAY
→ GUYANCOURT	→ GF SUR YVETTE
→ GF SUR YVETTE	→ GUYANCOURT

Plan des points de rendez-vous
 -> Voir le plan des points de rendez-vous pour le covoiturage

Recherche interactive
 Cliquez sur une zone de la carte pour affiner votre recherche

CENTRE CEA DE SACLAY
 CENTRE CEA ORME



Les modes doux

❑ Améliorer l'accessibilité du centre

- Pistes cyclables

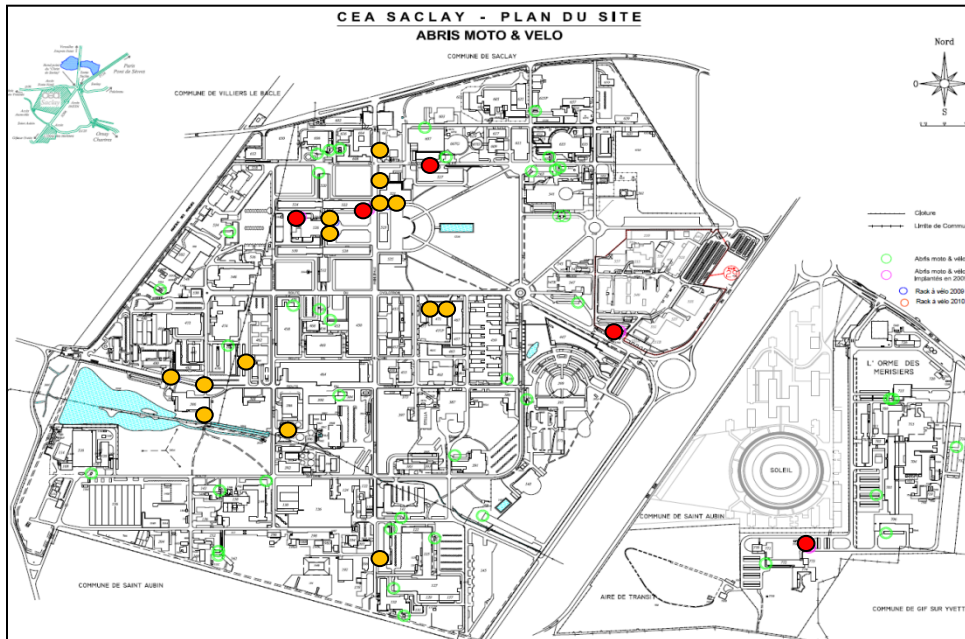


❑ Aménager l'intérieur du centre

- Abris, rack à vélo



ACTIONS



Les véhicules de services

- ❑ **Mutualiser et optimiser le parc de véhicules**
 - ⇒ L'Auto-partage : une expérimentation en cours

ACTIONS



Connecté en tant que erick.blanchard@cea.fr Déconnexion

ACCUEIL MES OFFRES MON PROFIL

+ NOUVELLE RESERVATION

CHOIX DU SITE GÉOGRAPHIQUE
CEA SACLAY , Centre d'études nucléaires

CHOIX DU CONTRAT
Solution Business

DATE DE DÉPART 2010-10-29 HEURE DE DÉPART 19:20

DATE DE RETOUR 2010-10-29 HEURE DE RETOUR 20:20

RELANCER LA RECHERCHE

	RENAULT KANGOO	NOUVELLE C3 BOITE MANUELLE	NOUVELLE C3 BOITE AUTOMATIQUE
PARKING 478	Réserver	Sélectionné	Réserver
PARKING 384	Réserver	Réserver	Aucune voiture de cette catégorie n'est disponible dans ce parking

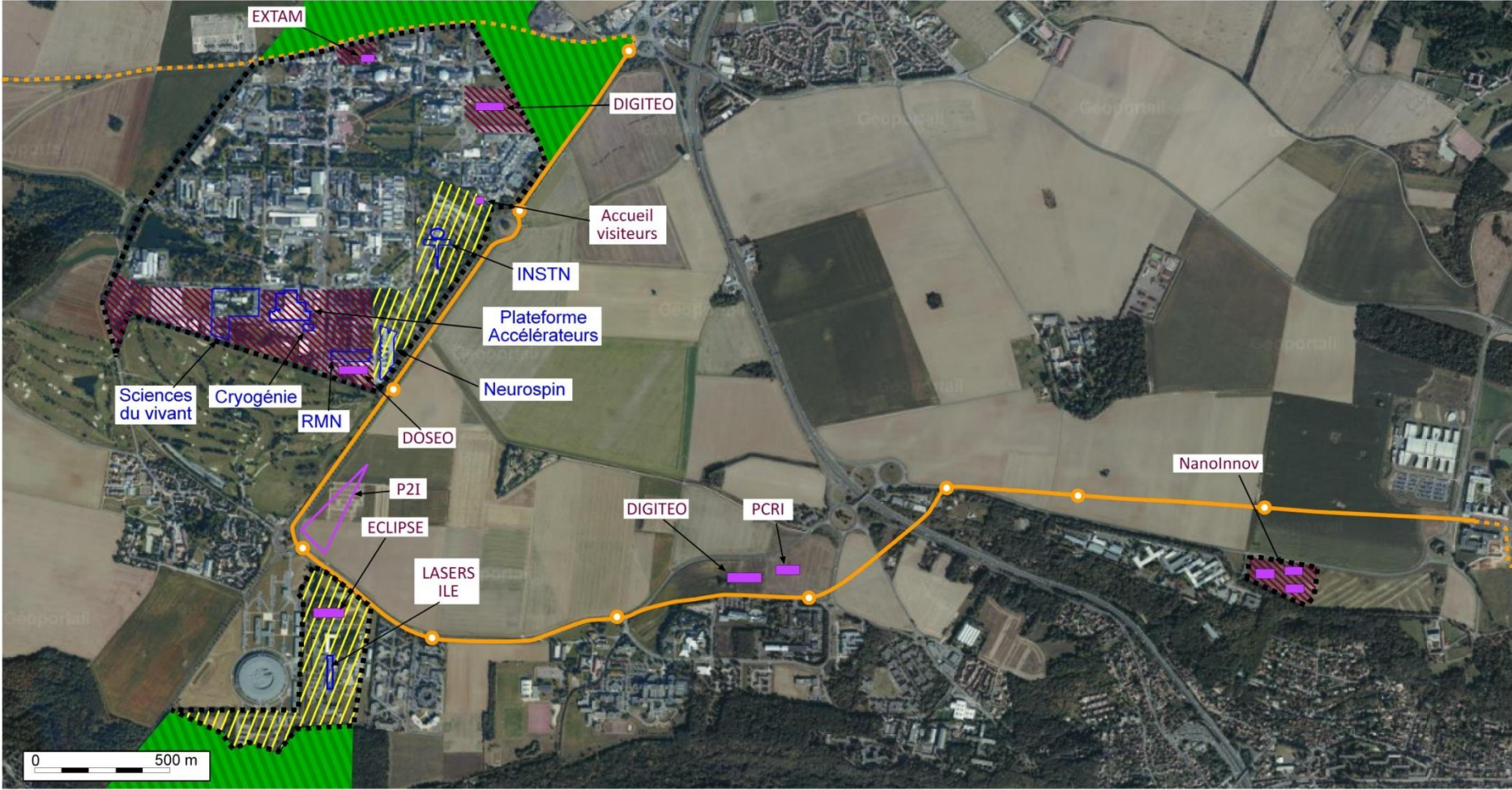
INFORMATIONS

OBJET DE LA RÉSERVATION

VALEUR REQUISE, VOUS NE POUVEZ PAS LAISSER CE CHAMPS VIDE.

- ❑ **Augmenter la part des véhicules « verts »**
 - ⇒ Introduire des véhicules électriques dans le parc des véhicules de service

CEA - Campus 2015-2020



Légende

- Périètre CEA
- Tracé TCSP
- Prolongement TCSP hors périmètre d'étude
- Equipements existants
- Projets
- Terrains CEA non constructibles
- Zones ouvertes
- Projet de zones ouvertes

Stations à moyen termes



Le PDE : Une démarche qui s'inscrit dans la **durée** ...

- 1. Ecouter les salariés** (attentes, besoins)
- 2. Communiquer** (informer, sensibiliser)
- 3. Dialoguer** (partenaires externes)
- 4. Evaluer la progression** (indicateurs de suivi)

Merci de votre attention