



Rôle de l'ADEME : accompagnement, outils,...



ADEME



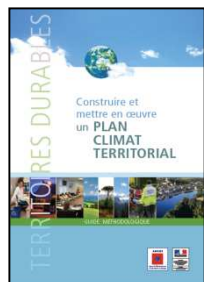
Aides spécifiques aux PCET

Des outils dédiés :

- Une méthode
- Un label d'excellence : Cit'ergie
- Un outil de diagnostic et de suivi : le Bilan Carbone (gestion transférée à l'ABC)
- Des outils pour les projets d'aménagement : GES urba
- Un outil dédié à l'agriculture : Climagri
- Un outil pour les petites collectivités : Climat Pratic
- Un outil de diagnostic de la vulnérabilité : Impact Climat

Un outil financier d'accompagnement :

- Le COT
- AMI PCET avec la Région Ile de France : 10 COT pendant 3 ans
- Sélection de territoires d'excellence d'ici 2013 avec un volet investissement



Cit'ergie
European Energy Award®



Un dispositif de formation pour :

- Les élus (inter et intra)
- Les chefs de projet
- Les bureaux d'étude

Connaissances et information :

- Un site Internet dédié (www.pcet-ademe.fr)
- son Observatoire des PCET
- ses fiches retours d'expériences,...
- un colloque national en octobre 2012
- une étude co-financée avec la Région sur la vulnérabilité du territoire francilien
- des journées techniques pour l'AMI PCET



Les accompagnements de l'ADEME

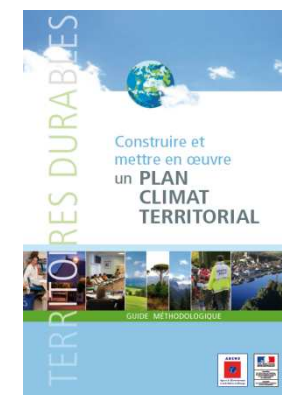
Autres contributions :

- Outils transversaux :
 - Approche Environnementale de l'Urbanisme (AEU, thématique « Villes et Territoires Durables »)
 - Programmes Locaux de Prévention des déchets (PLP, thématique « Consommation Durable et Déchets »)
- Aides Energie :
 - Appels à projets : BEPOS, Réhabilitation Durable, Chaufferies Biomasse, Plateformes Biomasse, Pompes à Chaleur, Solaire thermique, CEP et audits énergétiques
 - Aides à la géothermie et aux réseaux de chaleur vertueux
- En direction du grand public : soutien aux EIE et ALE
- Autres aides thématiques : éco-conception, plans de déplacements...



Pour en savoir plus...

- **Guide méthodologique « Construire et mettre en œuvre un Plan Climat Territorial »**



- **Portail Web des Plans Climat-Energie Territoriaux :**

www.pcet-ademe.fr



- **ADEME nationale : www.ademe.fr**
- **ADEME Ile-de-France : <http://ile-de-france.ademe.fr/>**



PCET

Centre de ressources pour les Plans Climat-Energie Territoriaux



- + A savoir avant de commencer
 - + Construire et mettre en œuvre un PCET
 - + Observatoire des PCET identifiés par l'ADEME
 - + Démarches et outils utiles aux PCET
 - + Dans quels domaines agir ?
 - + Offre de formations
 - + Page des partenaires
 - + L'ADEME vous aide en régions
 - + Ressources, liens et téléchargements
-
- Actualités
 - L'observatoire des PCET
 - Elus
 - Convention des Maires
 - Le Grenelle

Accueil

Accueil



Le centre de ressources PCET

Le Centre de ressources ADEME pour les PCET a pour objectif d'accompagner au mieux les collectivités et territoires dans la construction et la mise en œuvre de leur Plan Climat-Energie Territorial. Pour cela, il rassemble toute l'information utile à la mise en place d'un PCET : un Observatoire des PCET, une méthode pour la construction et la mise en œuvre d'un PCET, les outils et démarches utiles aux PCET, l'offre de formations de l'ADEME, etc.

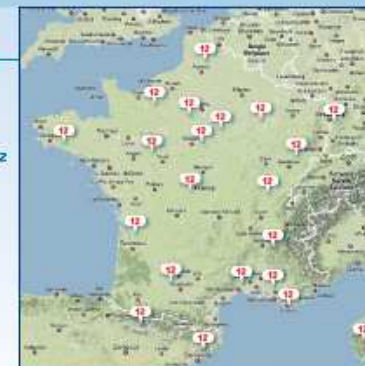


L'OBSERVATOIRE DES PCET

Quels sont les Plans Climats-Energies Territoriaux aujourd'hui identifiés sur le territoire national ?

Explorez la cartographie des PCET, affinez votre recherche en utilisant le moteur de recherche multicritères.

- ⊞ Recherche et affichage cartographique
- ⊞ Recherche et affichage sur listes



ACTUALITÉS

30 et 31 mars 2010

Paris

3èmes rencontres des administrations et collectivités écoresponsables

Le 5 mai 2010

Angers

Colloque AMORCE «Comment atteindre les objectifs énergie du Grenelle dans les collectivités?»

- ⊞ Toutes les actualités



ZOOM SUR

le projet de loi Grenelle 2

Le projet de loi Grenelle 2 donne un rôle fondamental aux collectivités territoriales dans la lutte contre le changement climatique et prévoit de rendre obligatoire la mise en place de Plans Climat-Energie Territoriaux.

- ⊞ En savoir plus



ÉLUS

Qu'est-ce qu'un Plan Climat-Energie Territorial ?

- ⊞ Toutes les questions

ENGAGEZ-VOUS AVEC LA "CONVENTION DES MAIRES"

Dépassez les objectifs européens de réduction des émissions de GES.

RESTEZ INFORMÉ

inscrivez-vous à l'alerte mail pour être tenu au courant des nouveautés du site

REJOIGNEZ LA LISTE DE DISCUSSION "ENERGIE-CLIMAT"

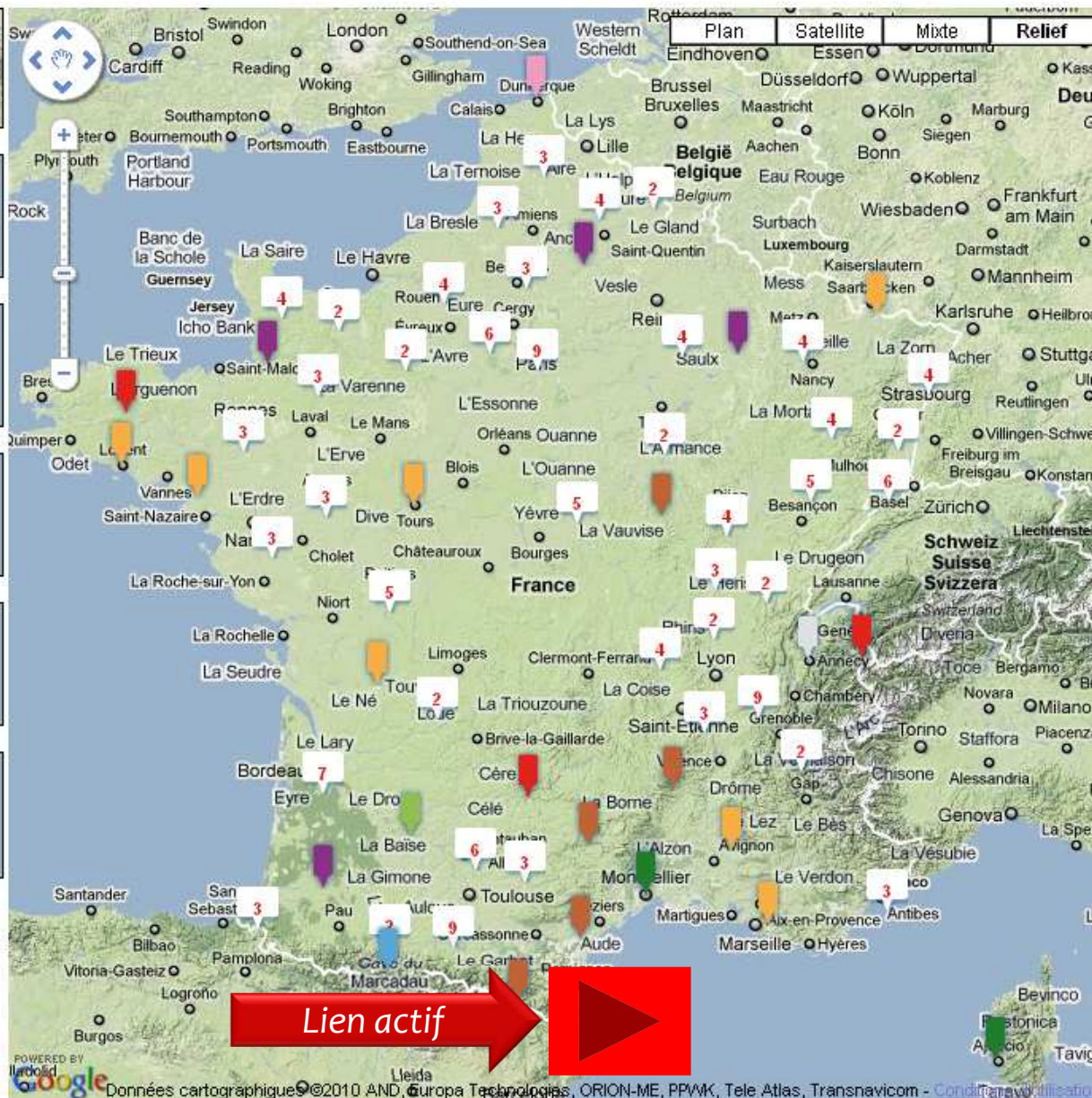
Echangez avec plus de 430 collectivités et territoires et accédez aux archives

Lien actif





188 résultats



Recherche rapide

Type de porteur

- ☐ Communauté d'agglomération
- ☐ Communauté de communes
- ☐ Communauté Urbaine
- ☐ Commune
- ☐ Département
- ☐ Pays
- ☐ PNR
- ☐ Région
- ☐ SCOT
- ☐ Autre

Niveau d'engagement

- ☐ Préfigurer
- ☐ Diagnostiquer et mobiliser
- ☐ Construire le PCET
- ☐ Mettre en oeuvre

Zone géographique

- Région
toutes les régions
- Département
tous les départements

Démarche Cit'ergie

- ☐ Oui ☐ Non

Population

-

Annuler

Rechercher

Lien actif



Les publications de l'ADEME

Publications sur le changement climatique :

- <http://www2.ademe.fr/servlet/KBaseShow?m=3&sort=-1&cid=96&catid=17597&p2=04&p1=00>
- Agriculture et Facteur 4
- Diagnostic de vulnérabilité d'un territoire au changement climatique
- Suivre et évaluer l'adaptation au changement climatique dans les territoires
- Elaborer et mettre en œuvre une stratégie ou un plan d'adaptation dans un territoire

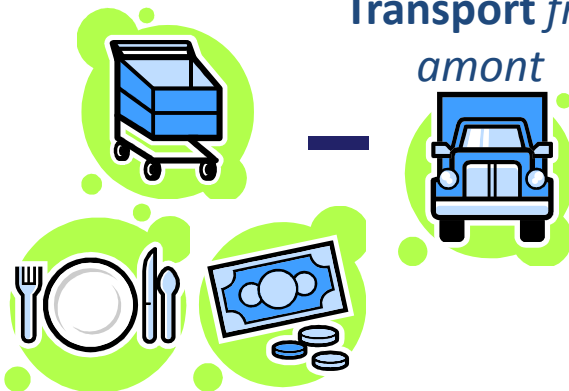
Etude sur la vulnérabilité du territoire francilien co-pilotée avec le Conseil Régional



Les spécificités de la méthode

Matériaux entrants
fabrication initiale

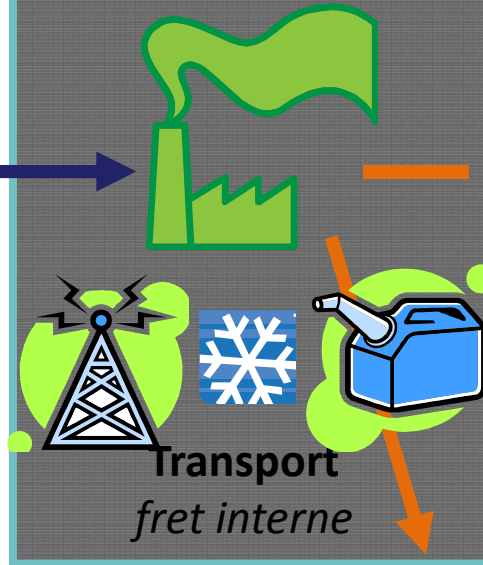
Transport fret
amont



Transport
personnes



Energie & Process
transformation



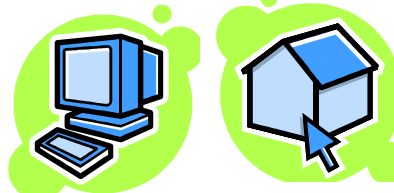
Déchets
fin de vie



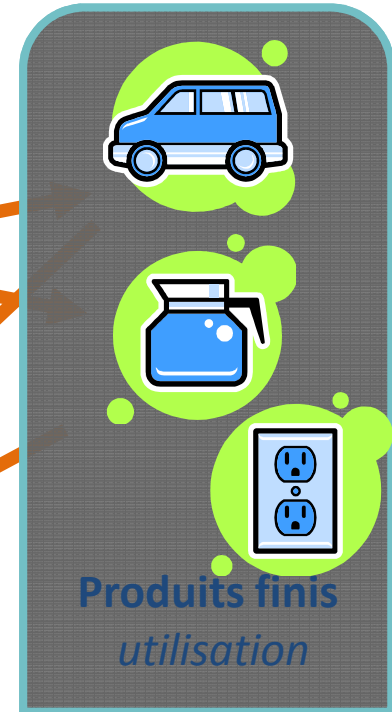
Transport
fret aval



Immobilisations
construction

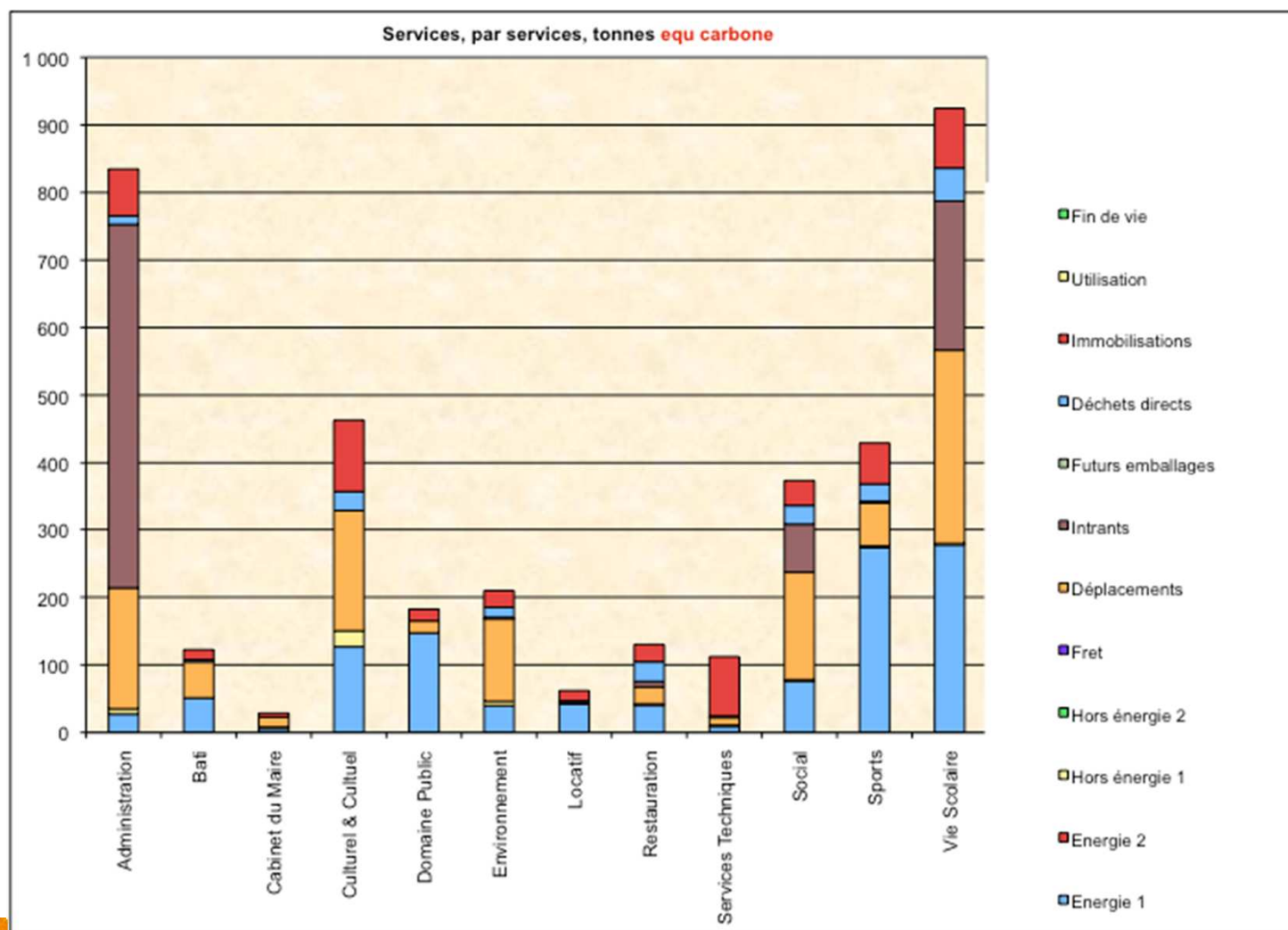


Produits finis
utilisation



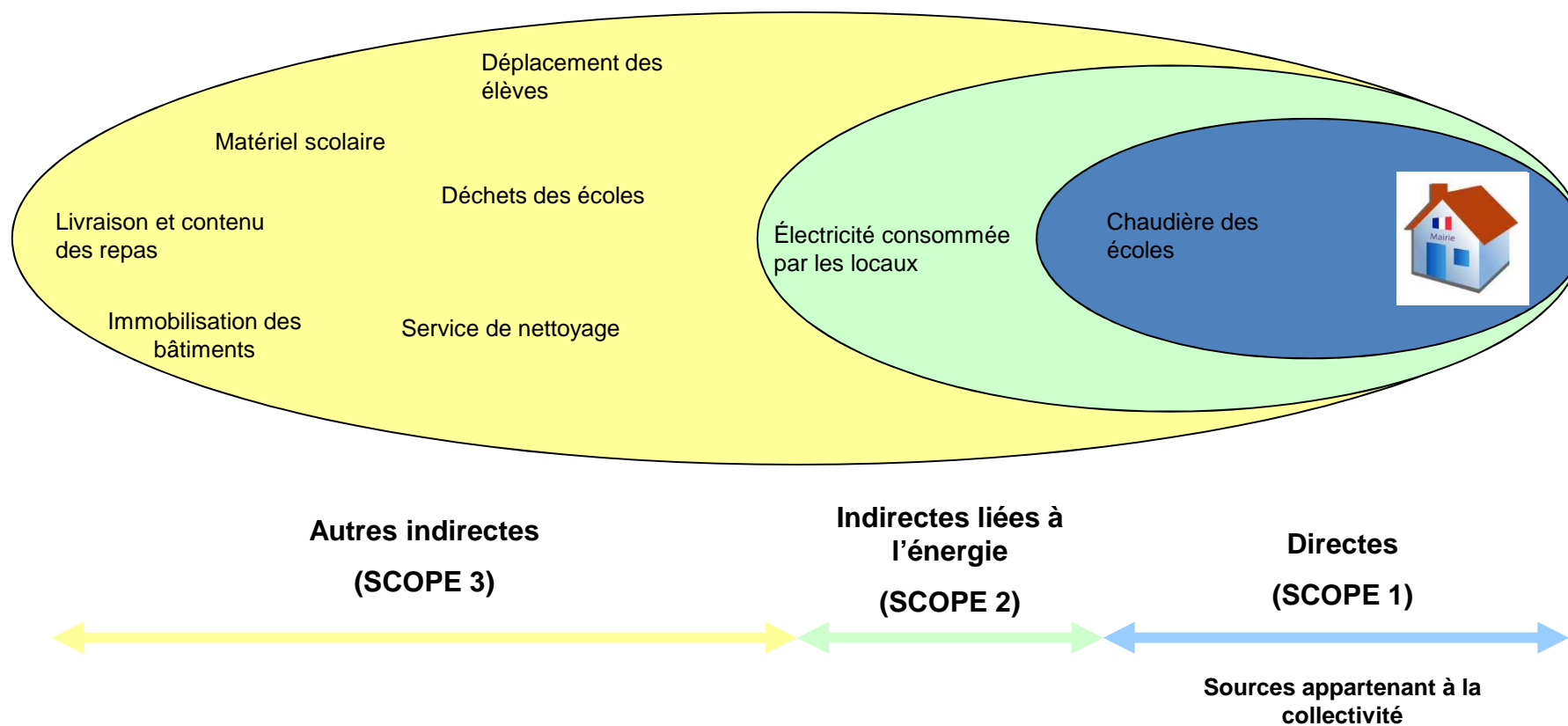


Le volet Collectivité



PATRIMOINE & COMPETENCES

Exemple : action scolaire



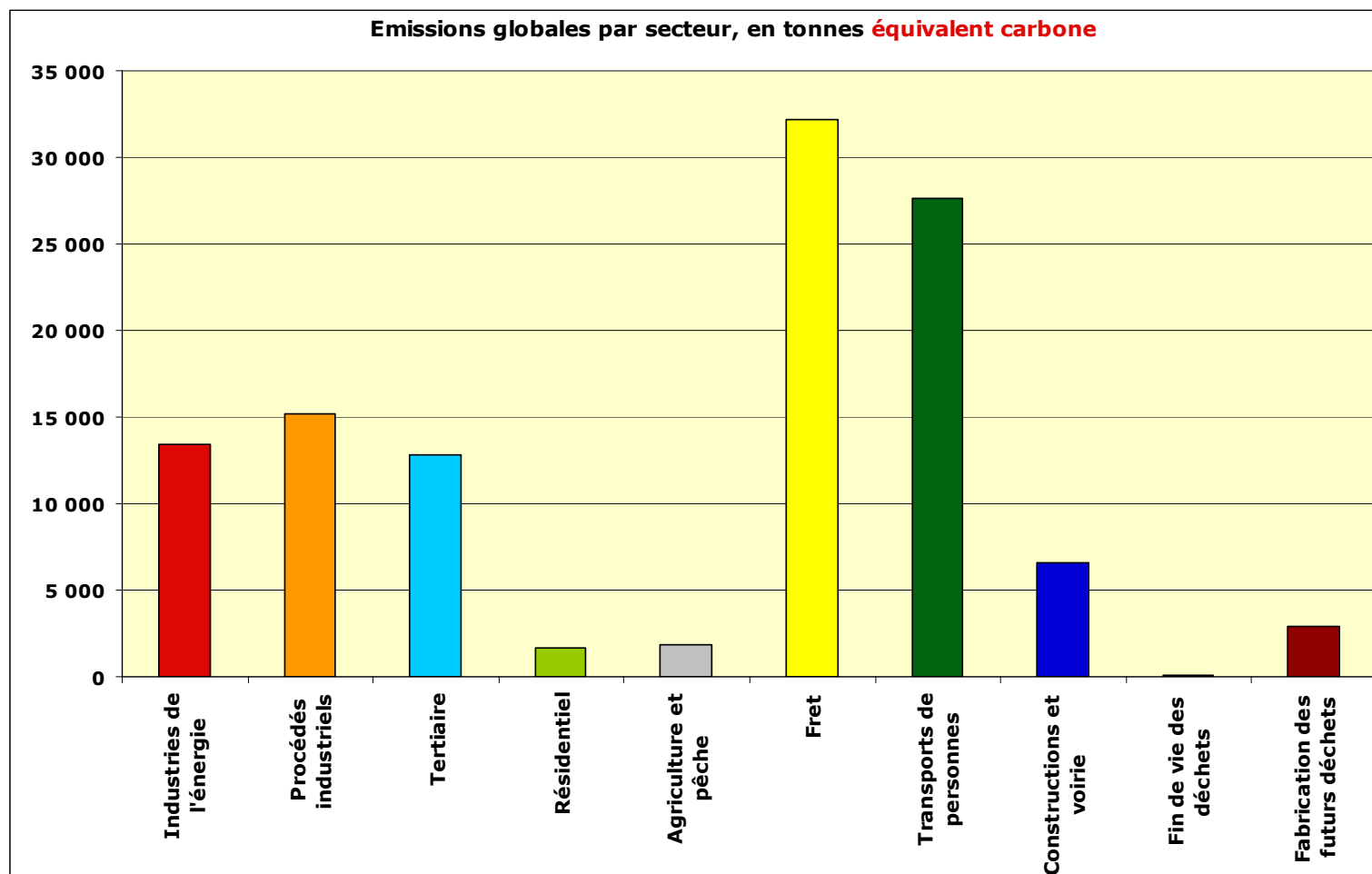


Le volet Territoire





Le volet Territoire





Un accompagnement personnalisé pour le citoyen et son foyer

Cet outil aura pour objet d'accompagner les ménages dans la transition énergétique, en leur proposant :

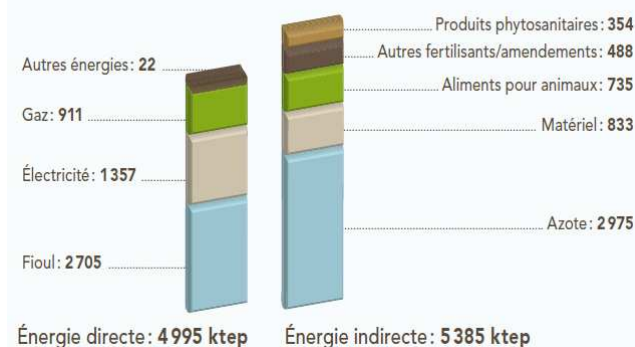
- un outil d'évaluation de leur situation : réalisation d'un **Bilan Carbone® Personnel** permettant de connaître leurs postes d'émissions et le total de ces dernières au cours d'une année (1) ;
- des **modules de simulation** (bâtiment, transport) et d'information (alimentation, équipement) qui leurs permettront de construire un scénario **individualisé** d'actions de réduction de leurs consommations d'énergie et de leurs émissions de gaz à effet de serre (2) ;
- tout en leur permettant d'évaluer les progrès accomplis et **de les inscrire dans le temps** (3) grâce à une base de donnée personnelle sécurisée.



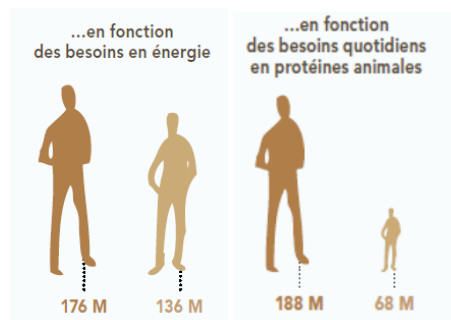
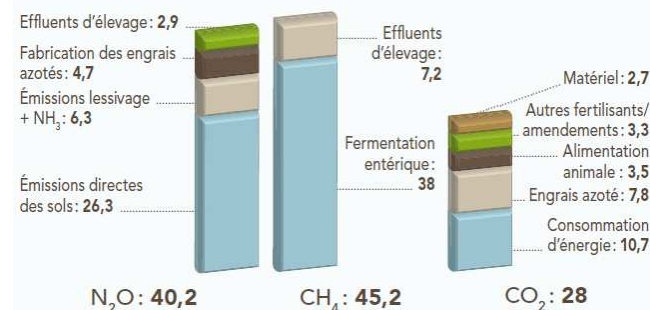
Climagri

- Outil de diagnostic des consommations d'énergie et des émissions de GES pour l'agriculture et la forêt à l'échelle des territoires
- Construction et test de scénarios pour évaluer et hiérarchiser les actions à mettre en oeuvre

Consommation d'énergies directes et indirectes du territoire (en milliers de tonnes équivalent pétrole ou ktep)



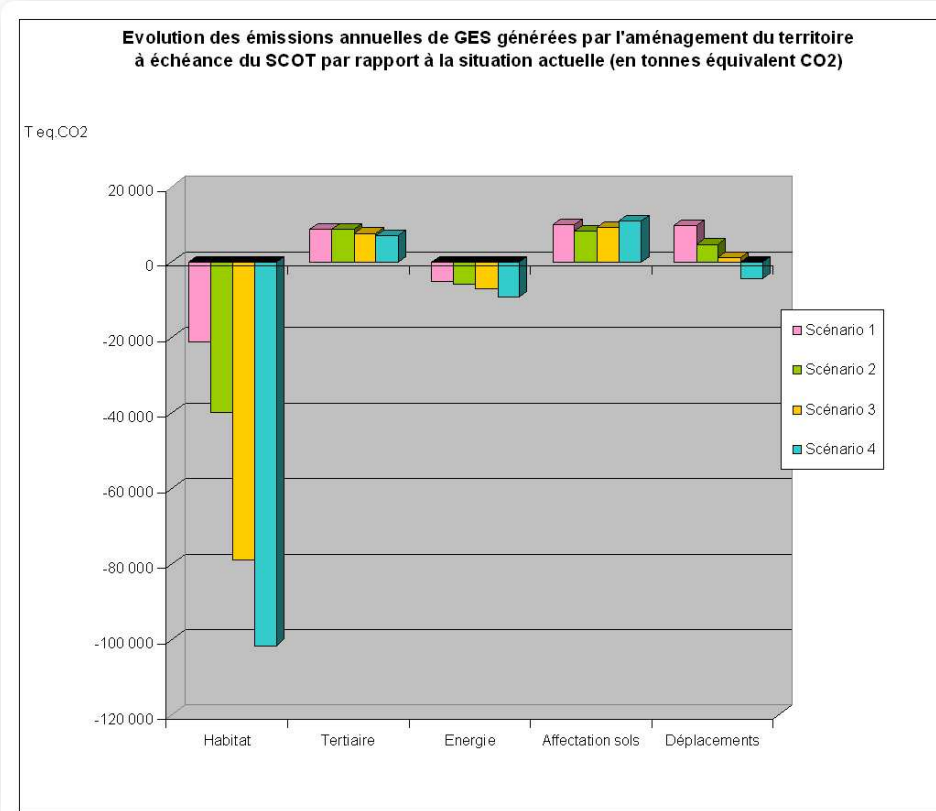
Émissions de GES du territoire: répartition par GES et par poste (en Mteq CO₂)





Ges urba

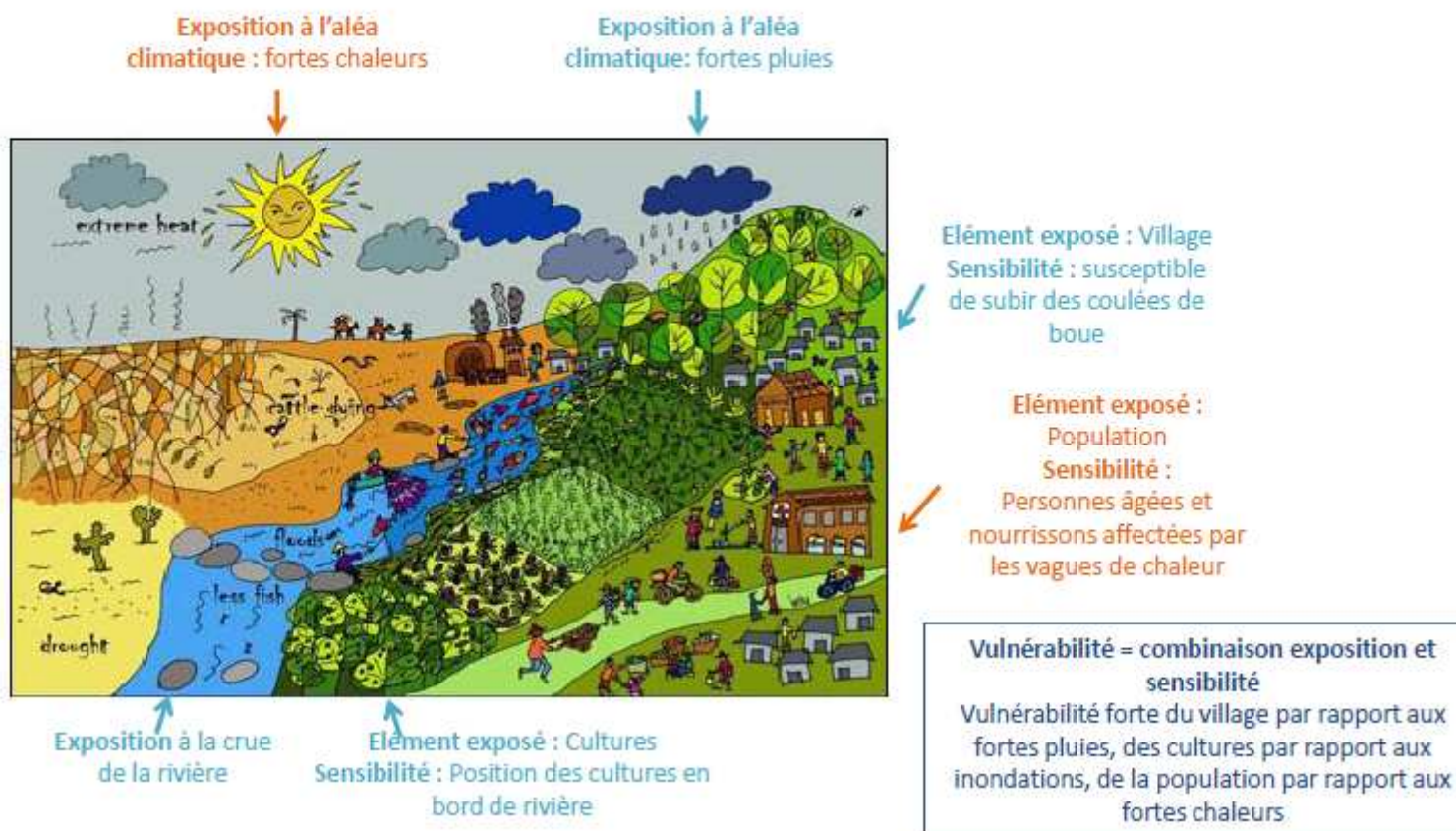
- 3 outils d'aide à la décision :
Scot, plu et opam
- Comparaison de scénarios
d'aménagement pour
prendre en compte les
GES tout au long du
processus d'élaboration
du projet



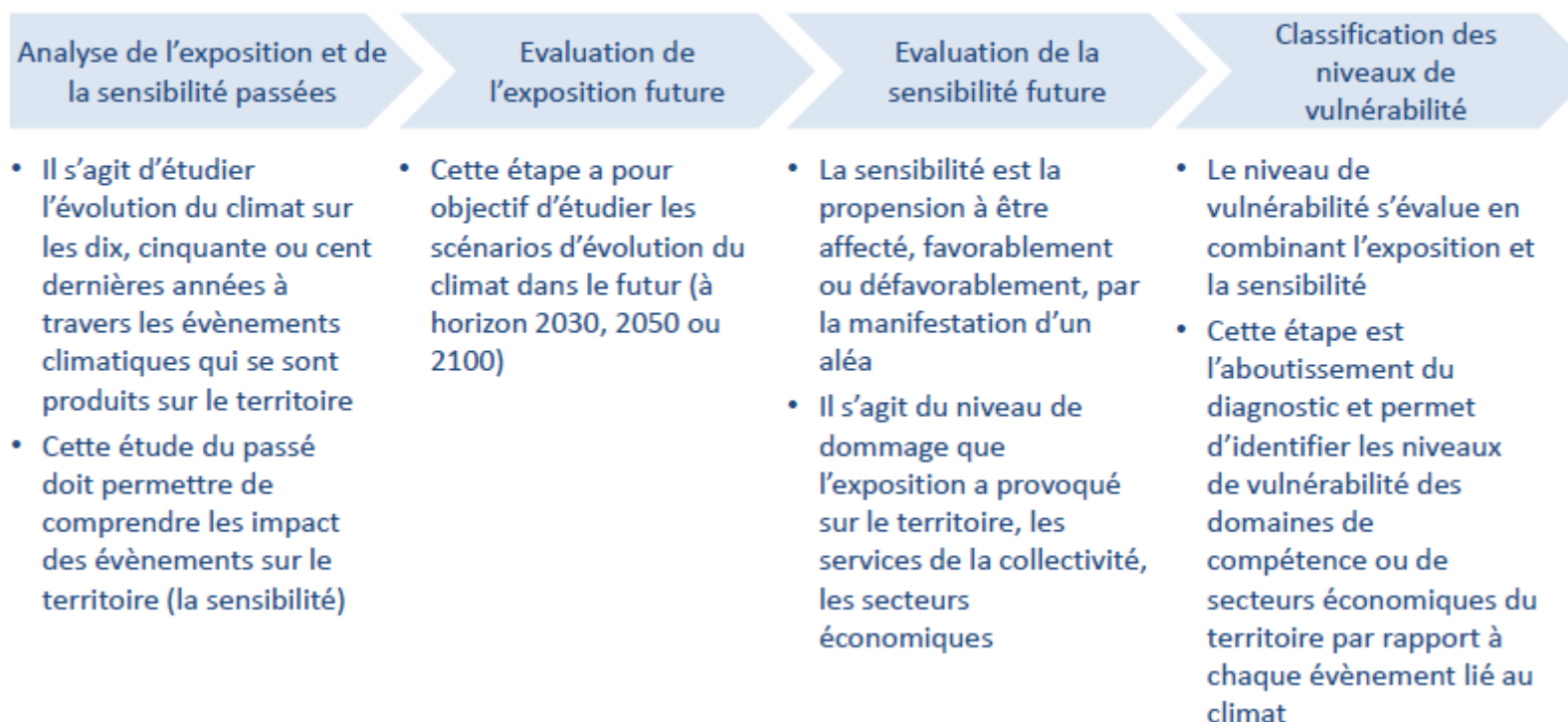


Impact Climat

La vulnérabilité au changement climatique



Détail des étapes à mener dans le cadre d'un diagnostic de vulnérabilité





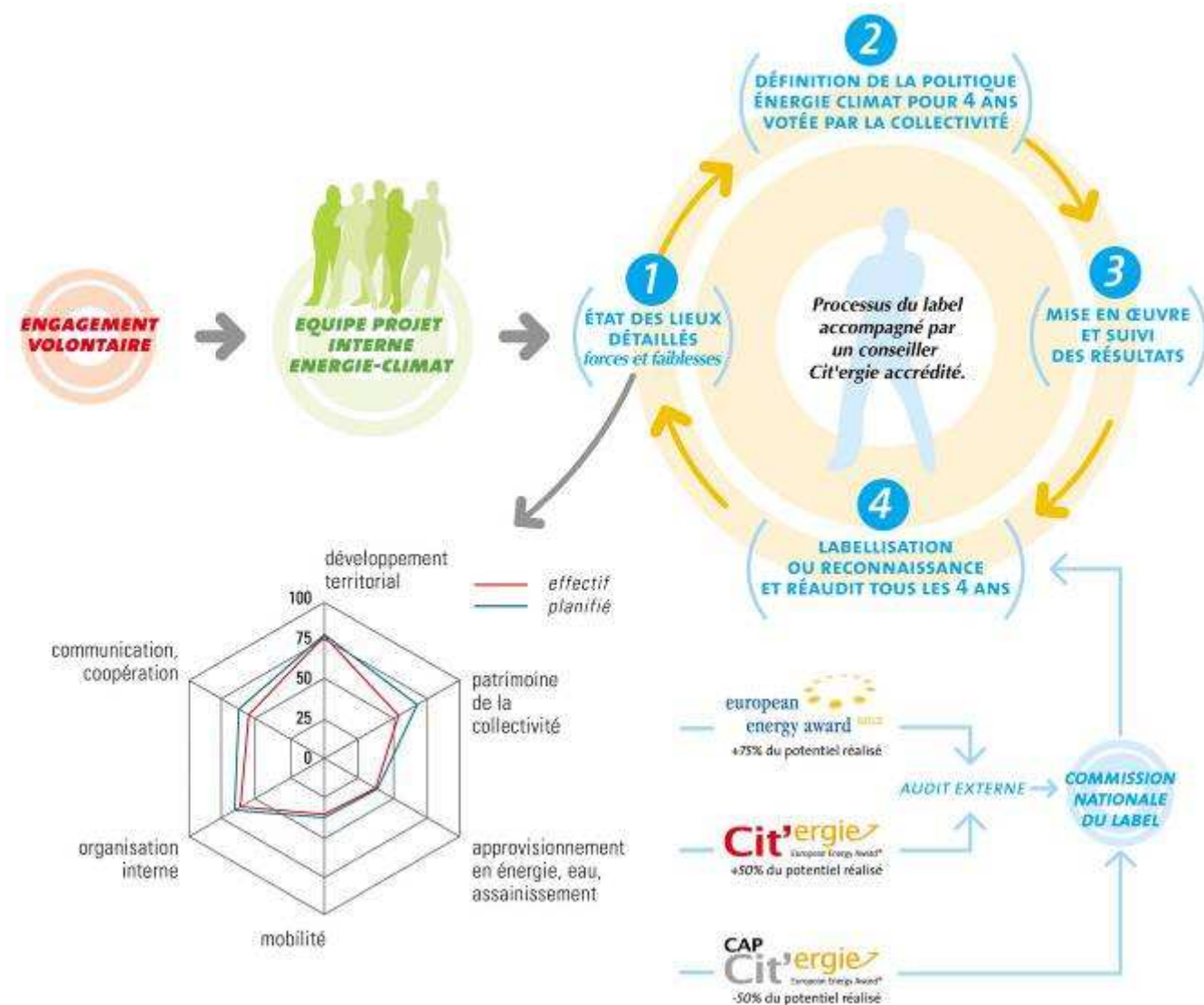
Impact Climat

Niveau de Vulnérabilité			
Aide pour l'impression	Niveau de Vulnérabilité		
	Vulnérabilité de 12	Vulnérabilité de 9	Vulnérabilité de 8
	Approvisionnement en eau potable et assainissement - Evolution du débit des fleuves	Approvisionnement en eau potable et assainissement - Perturbation dans les conditions de vent	Approvisionnement en eau potable et assainissement - Evolution du régime de précipitations
	Collecte / traitement des déchets - Augmentation des températures	Approvisionnement en eau potable et assainissement - Îlots de chaleur	Approvisionnement en eau potable et assainissement - Surcote marine
	Collecte / traitement des déchets - Evolution du débit des fleuves	Collecte / traitement des déchets - Îlots de chaleur	
	Collecte / traitement des déchets - Feux de forêt	Police, pompiers, service de secours - Evolution du débit des fleuves	
	Police, pompiers, service de secours - Feux de forêt	Police, pompiers, service de secours - Perturbation dans les conditions de vent	



Le label Cit'ergie

Un processus en 4 étapes





Un pilotage en mode projet

Les acteurs externes

Le conseiller (*étapes 1-2-3-4*)

- **Accompagne la collectivité**

L'auditeur (*étape 3*)

- **Vérifie le travail du Conseiller en préparation de la commission, audite l'équipe projet de la collectivité**

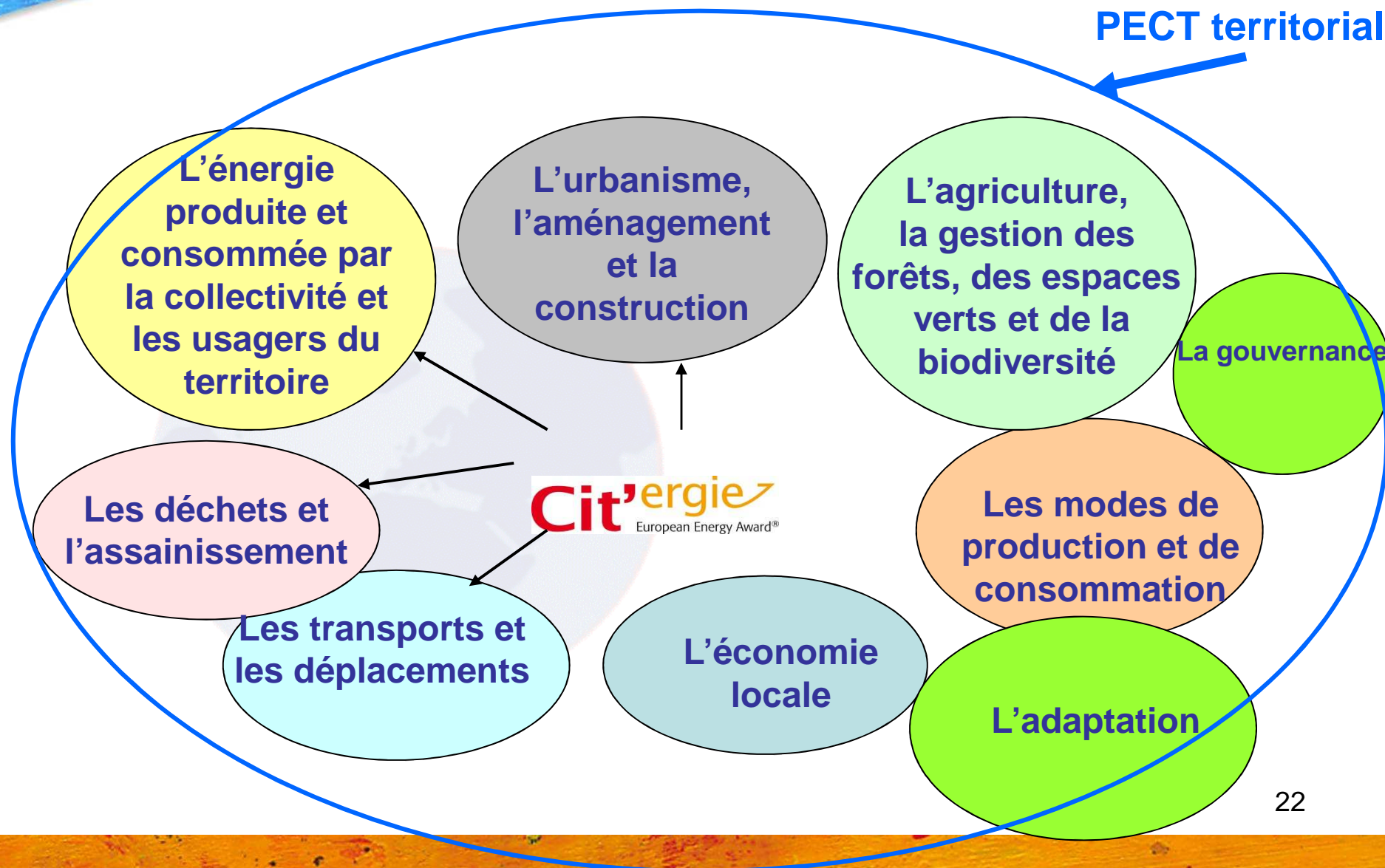
La Commission nationale du Label (*étape 3*)

- **Analyse le dossier et attribue le label**

Cit'ergie contribue à l'élaboration du PCET



PECT territorial





Climat Pratic



Climat Pratic

- Un outil visant à faciliter le pilotage d'une stratégie Énergie / Climat



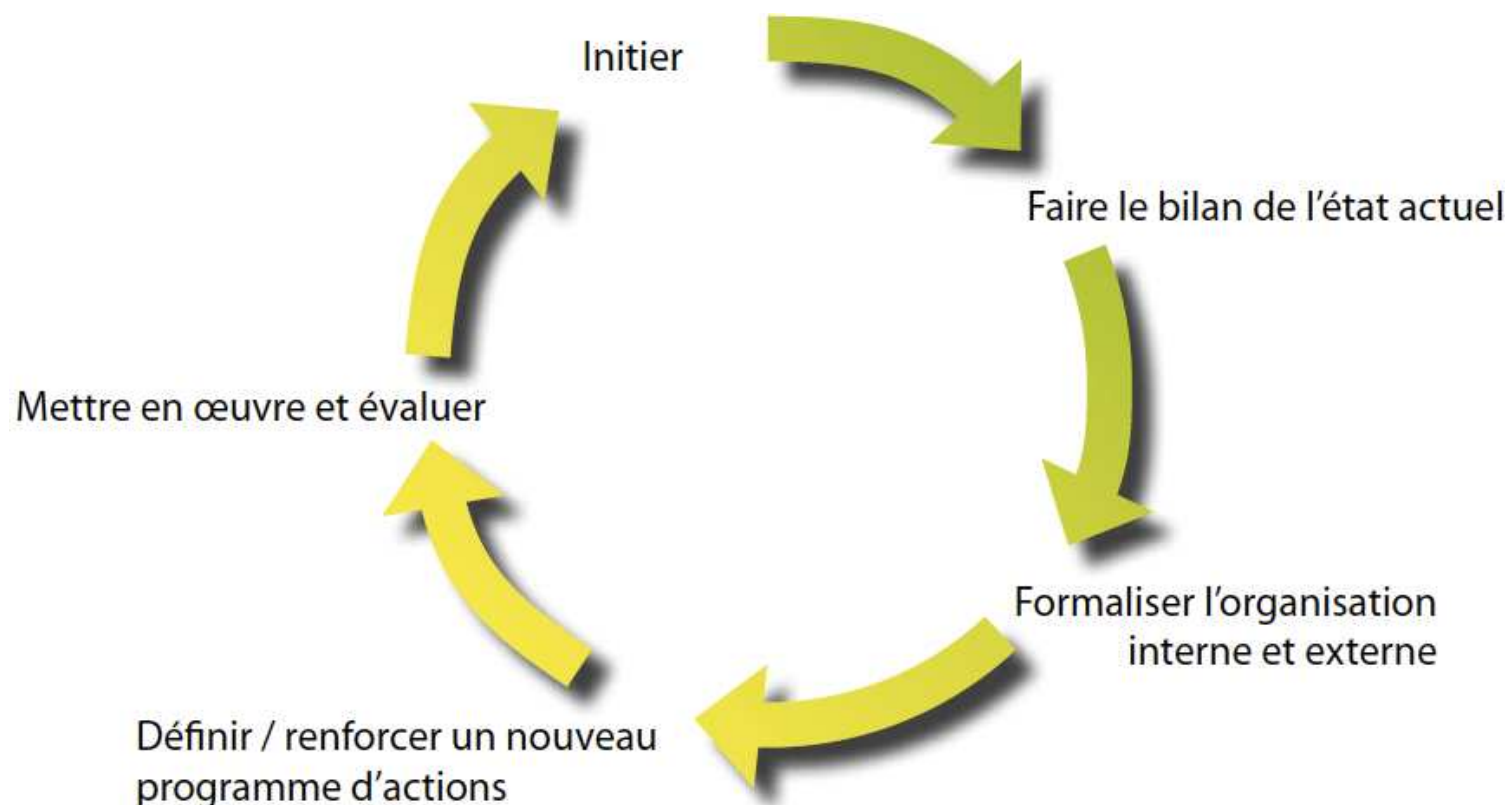
≠ d'un outil de quantification des émissions de GES !

- Un outil pour répondre aux questions suivantes :
 - Comment agir pour lutter contre le CC à mon échelle ?
 - Par où commencer ?
 - A quoi faut-il faire attention et qui peut m'aider ?
- Une méthode pour élaborer à un programme d'action climat-énergie
- Un programme sur mesure pour votre collectivité ou votre territoire



Objectifs de Climat Pratic

... dans le cadre d'une démarche d'amélioration continue





Climat Pratic

1/ Le tableau de mesures : élément central





A/ Les thématiques :

1. Méthode / Organisation	7. Achats publics
2. Formation / sensibilisation / communication	8. Agriculture
3. Urbanisme et Aménagement	9. Forêts
4. Mobilité	10. Déchets
5. Gestion / production / distribution d'énergie	11. Tourisme
6. Bâtiments	12. Coopération décentralisée



Climat Pratic

B/ Le principe de progression :

 Démarrer	 Consolider	 Émerger	 Devenir leader
--	--	---	--

C/ Les périmètres d'intervention :

- Interne (responsabilités directes) : Agir en interne sur le fonctionnement et les modes d'organisation propres aux services
- Politique publique (compétences): Porter des politiques et des projets plus durables, moins émetteurs de GES => amène à intervenir dans des domaines plus larges
- Territoire : Inciter et mobiliser l'ensemble des acteurs du territoire pour contribuer à l'atteinte des objectifs

=> une utilisation différenciée du tableur !

Climat Pratic

Démarche d'accompagnement en Île-de-France

20 novembre 2012



Démarche d'accompagnement

Objectifs

- **Etre force de propositions** dans le souci d'une amélioration continue de l'outil
- **Favoriser** la diffusion de Climat Pratic sur le territoire francilien

Points clés

- Démarche volontaire portée par les acteurs franciliens
- Portage opérationnel par l'ADEME, l'ARENE et les acteurs relais
- Jours d'expertise mis à disposition par le CLER
- Cible : en priorité des collectivités < 10 000 habitants
- 4 étapes définies pour cette démarche
 - Mobilisation des acteurs relais
 - Définition du groupe de collectivités
 - Déploiement de l'outil Climat Pratic – réunions de travail
 - Evaluation

